

### 特性:

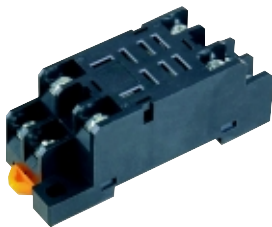
- 包括内置发光二极管、高容量型
- 具有二组转换触点形式
- 具有多种引出脚方式
- 透明防尘罩、多种安装方式
- 备用各种插座供选用



QLY2

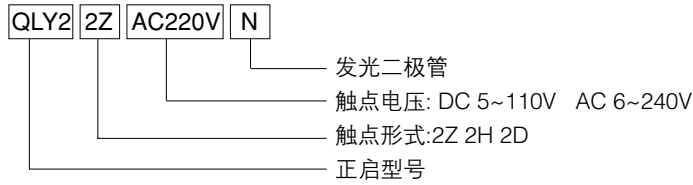


QLY2F



ZQ08F

### QLY2N



### 触点参数

触点形式	2Z,2H,2D
接触电阻	50mΩ(1A 6VDC)
触点材料	银合金
触点负载(阻性)	15A/250V 28VDC 10A/250VAC 28VDC

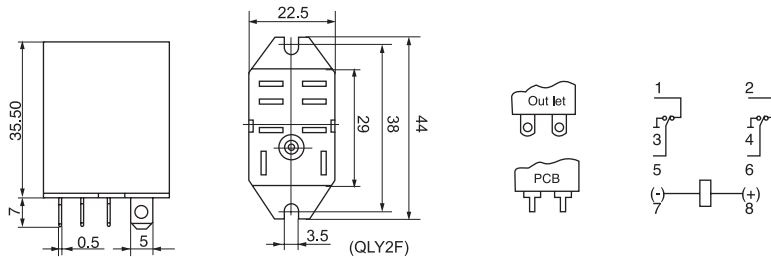
### 性能参数

绝缘电阻	500MΩ,500VDC
介质耐压	线圈与触点间 1500V 1 min
	断开触点间 1000V 1 min
	触点组间 1500V 1 min
动作时间	25ms/20ms
引出端方式	印制板引出端和插座式引出端

### 线圈规格表

额定电压 VDC	吸合电压 VDC	释放电压 VDC	线圈电阻 Ω:±10%	额定电压 VAC	吸合电压 VAC	释放电压 VAC	线圈电阻 Ω:±10%
5	4.8	0.50	30	6	4.80	1.80	12
6	4.8	0.60	40	12	9.60	3.60	42
12	9.6	1.20	160	24	19.2	7.20	168
24	19.2	2.40	640	48	38.4	14.4	675
48	38.4	4.80	2560	110	96.0	36.0	3500
110	88.0	11.0	12100	220/240	176.0	66.0	14000/16500

### 外形图、接线图、安装孔尺寸



### 性能曲线图

